

SOUHRNNÁ ZPRÁVA O DOSAŽENÉ ÚROVNI KVALITY DISTRIBUCE ELEKTŘINY A SOUVISEJÍCÍCH SLUŽEB

Držitel licence: Českomoravská distribuce s.r.o., IČO 24669504

Rok: 2020

Napěťová hladina	NN	VN	VVN
Počet zákazníků	1 054	119	0,0
Celkové množství distribuované elektřiny [GWh]	74,783	260,230	0,0
Délka kabelových vedení [km]	31,112	92,650	0,0
Délka venkovních vedení [km]	0,0	0,0	0,0

1. Plnění standardů distribuce elektřiny v roce 2020

§	Standard	Počet případů			Počet vyplacen. náhrad [-]	Počet vyplacen. náhrad [Kč]	Teoretická výše náhrad* [Kč]
		Celkem [-]	Standard nedodržen				
			[-]	[%]			
5	Ukončení přerušeni přenosu, nebo distribuce elektřiny	26	0	0	0	0	0
6	Dodržení plánovaného omezení, nebo přerušeni distribuce elektřiny	13	0	0	0	0	0
7	Výměny poškozené pojistky	3	0	0	0	0	0
9	Lhůty pro vyřízení reklamace na kvalitu napětí	0	0	0	0	0	0
10	Lhůty pro odstranění příčin snížené kvality napětí	0	0	0	0	0	0
11	Zaslání stanoviska k žádosti o připojení zařízení žadatele přenosové, nebo distribuční soustavě	14	0	0	0	0	0
12	Umožnění přenosu, nebo distribuce	11	0	0	0	0	0
13	Ukončení přerušeni distribuce elektřiny z důvodu prodloužení zákazníka, nebo dodavatele sdružené služby s úhradou plateb za poskytnutou distribuci elektřiny	0	0	0	0	0	0
14	Ukončení přerušeni distribuce elektřiny na žádost dodavatele, nebo dodavatele sdružené služby	0	0	0	0	0	0
15	Výměny měřicího zařízení a vyrovnání plateb	0	0	0	0	0	0
16	Předávání údajů o měření	0	0	0	0	0	0
17	Lhůty pro vyřízení reklamace vyúčtování distribuce elektřiny	0	0	0	0	0	0
18	Dodržení termínu schůzky se zákazníkem	0	0	0	0	0	0

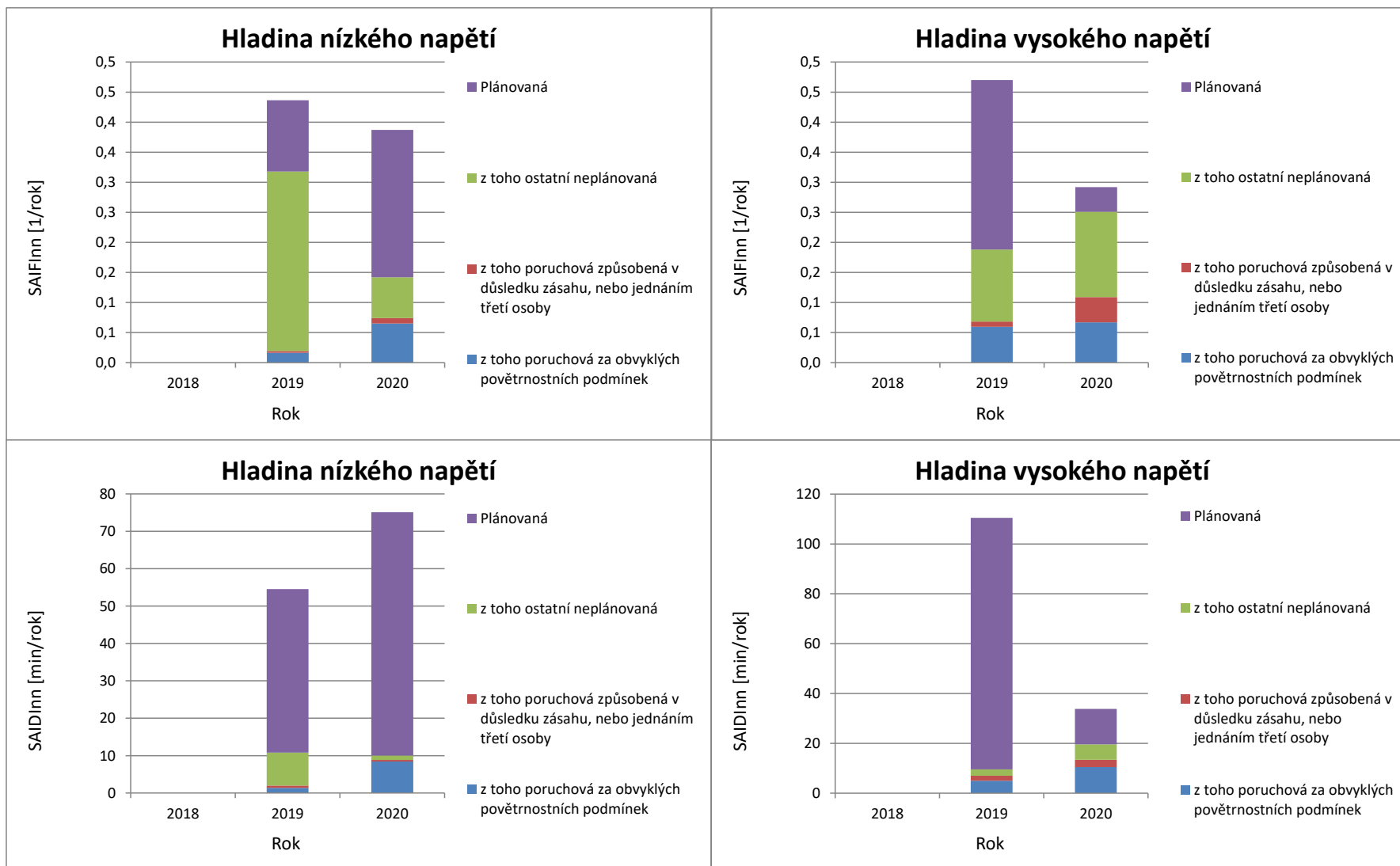
*Teoretická výše náhrad – výše náhrad v případě, že by o náhradu požádali všichni zákazníci, kteří měli na poskytnutí náhrad právo.

2. Dosažené hodnoty ukazatelů nepřetržitosti distribuce elektřiny v roce 2020

Zahrnutá přerušeni distribuce elektřiny	Průměrný počet přerušeni distribuce elektřiny u zákazníka na napěťové hladině			Průměrná souhrnná doba trvání přerušeni distribuce elektřiny u zákazníka na napěťové hladině			Průměrná doba trvání přerušeni distribuce elektřiny u zákazníka na napěťové hladině		
	NN	VN	VVN	NN	VN	VVN	NN	VN	VVN
	SAIFI _{NN}	SAIFI _{VN}	SAIFI _{VVN}	SAIDI _{NN}	SAIDI _{VN}	SAIDI _{VVN}	CAIDI _{NN}	CAIDI _{VN}	CAIDI _{VVN}
	[1/rok]			[min/rok]			[min]		
Neplánovaná	0,14	0,25	0,00	10,00	19,62	0,00	70,45	78,17	0,00
z toho porucha za obvyklých povětrnostních podmínek	0,07	0,07	0,00	8,44	10,50	0,00	129,80	156,78	0,00
z toho porucha způsobená v důsledku zásahu, nebo jednáním třetí osoby	0,01	0,04	0,00	0,42	2,92	0,00	46,33	69,43	0,00
z toho ostatní neplánovaná	0,07	0,14	0,00	1,15	6,20	0,00	16,91	43,67	0,00
Plánovaná	0,25	0,04	0,00	65,08	14,21	0,00	265,62	346,61	0,00
Celkem - Hladinové ukazatele	0,39	0,29	0,00	75,08	33,83	0,00	194,01	115,86	0,00
Celkem - Systémové ukazatele	0,38			70,90			188,15		

3. Dosažené hodnoty ukazatelů nepřetržitosti distribuce elektřiny (SAIFI, SAIDI) pro zákazníky napájené z hladiny nízkého a vysokého napětí za poslední 3 roky (graficky)

Distributor Českomoravská distribuce s.r.o. nemá zákazníky na hladině velmi vysokého napětí, tedy není vyhotoveno grafické znázornění ukazatelů SAIFI a SAIDI na dané hladině.



4. Komentář provozovatele distribuční soustavy k hodnocenému období a k dosaženým hodnotám ukazatelů nepřetržitosti distribuce elektřiny